



**Ralf
Brinkmann GmbH**

Bewegliche Energiezuführungen



**Bedienungs-
Anleitung**

**Montage-
Anleitung**

Balancer/Federzug schwere Ausführung

EINLEITUNG

Der Balancer/Federzug dient zur Erleichterung der Arbeit mit langen Schläuchen. Der Balancer ermöglicht ein bequemes Aufhängen von Schläuchen in unterschiedlichen Arbeitshöhen (z.B. Sicherstellung einer freien Durchfahrtshöhe).

- ♦ exakte, reibungsarme Seilführung
- ♦ pro Umdrehung 16 Arretierungsmöglichkeiten
- ♦ Arretierung ein- und ausschaltbar
- ♦ Rücklaufbremse
- ♦ Zugkraft der Feder einstellbar

TECHNISCHE DATEN

max. Seilzug-Länge: 8,0 m

Artikel-Nr.:	Tragkraft min.	Tragkraft max.	Gewicht
39-154-431..	5,0 kg	11,0 kg	10,5 kg
39-154-631..	7,0 kg	15,0 kg	10,5 kg
39-154-831..	10,0 kg	22,0 kg	16,0 kg
39-154-833..	13,5 kg	26,0 kg	16,0 kg
39-154-835..	15,0 kg	30,0 kg	16,0 kg

BEDIENUNG/GEBRAUCHSANWEISUNG

Einstellen der Zugkraft

Die Zugkraft erhöhen:

Ziehen Sie das Balancerseil ca. 2m von der Trommel bis die Arretierung einrastet (Abbildung A, Bild 1).

Anschließend eine Seillänge von ein oder zwei Umdrehungen **auf die Trommel winden**

(Abbildung A, Bild 2) Der Seil-Stopper ist entsprechend nachzustellen.

Die Zugkraft verringern:

Ziehen Sie das Balancerseil ca. 2m von der Trommel bis die Arretierung einrastet (Abbildung A, Bild 1).

Anschließend eine Seillänge von ein oder zwei Umdrehungen **von der Trommel nehmen.**

(Abbildung A, Bild 3) Der Seil-Stopper ist entsprechend nachzustellen.



Abbildung A

(De-) Aktivierung der Arretierung:

Die Arretierung ist im Lieferzustand aktiviert. Um die Arretierung zu deaktivieren bzw. wieder aktivieren folgende Schritte ausführen:

- ♦ Entfernen des Abdeckblechs. Anschließend am Arretierbolzen die Sechskantmutter lösen (Abbildung B, Bild 1).
- ♦ Den Arretierbolzen mit einem Schraubenzieher bis zum Anschlag drehen (Abbildung B, Bild 2):
 - a) Im Uhrzeigersinn: Arretierung wird deaktiviert
 - b) Gegen den Uhrzeigersinn: Arretierung wird wieder aktiviert

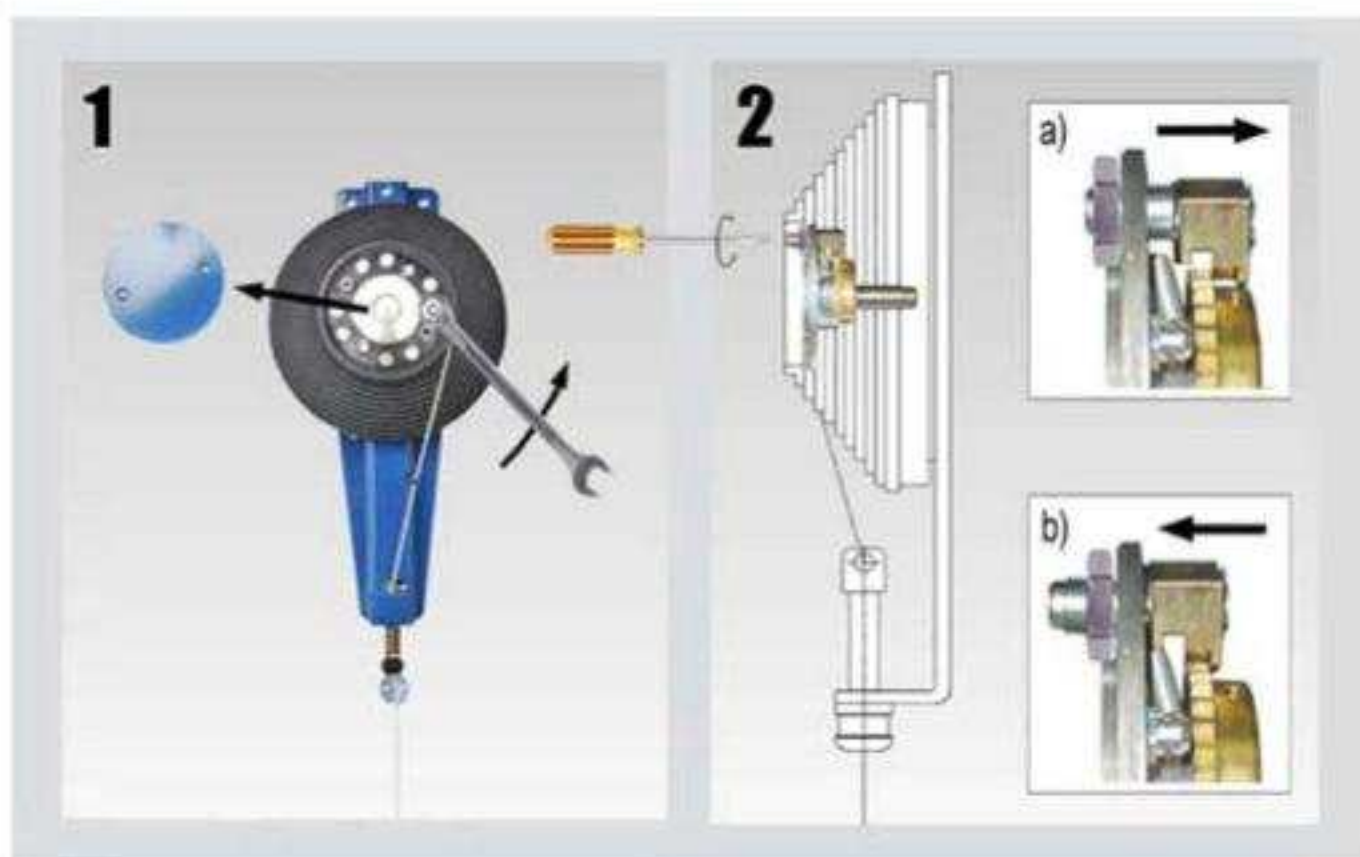


Abbildung B

- ♦ Die Sechskantmutter am Arretierbolzen wieder festziehen und das Abdeckblech montieren.

WARTUNGSANWEISUNG

Das Balancerseil sowie das Bremsband sind monatlich auf Risse oder Verschleißspuren zu prüfen und bei Mängelanzeichen umgehend auszutauschen.

Alle weiteren Komponenten/Bauteile sind in regelmäßigen Abständen (min. jährlich) auf Befestigung, Funktion bzw. Verschleiß zu prüfen.

SICHERHEITSBESTIMMUNGEN

WARNUNG!

Gefahr für Personen oder Fahrzeug!



Ein unkontrolliertes Zurückführen des Balancerseils bei gespannter Feder kann eine Gefahr für Personen oder Fahrzeug darstellen.

>> Der Nutzer ist verpflichtet, nach dem Lösen der Arretierung den Abgasschlauch von Hand bis zum Endanschlag des Balancers zu führen. <<

Für Abgasabsaugungen:

>> Ist die Abgastülle am Auspuff-Endrohr angeklemt, muss die Zugkraft durch die aktivierte Arretierung gehalten werden. Die Abgastülle darf nicht unter Zugbelastung des Balancers stehen. <<

- ♦ Nur geschultes oder unterwiesenes Personal darf mit dem Balancer arbeiten.
- ♦ Die Betriebssicherheit des Balancers ist nur bei bestimmungsgemäßer Verwendung gewährleistet.
- ♦ Vor dem ersten Einsatz des Balancers müssen alle sicherheitsrelevanten Aspekte kontrolliert werden.
- ♦ Es dürfen keine Veränderungen, An- und Umbauten an dem Balancer, insbesondere solche, die die Sicherheit beeinträchtigen könnten, ohne Genehmigung des Herstellers vorgenommen werden.

ZUBEHÖR

- Im Bereich Abgasabsaugung -

Schlauchhalter: Zur sicheren Befestigung des Balancerseils am Abgasschlauch.



< DN 150 mm